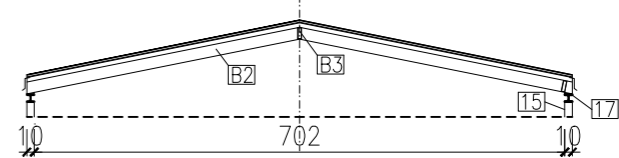
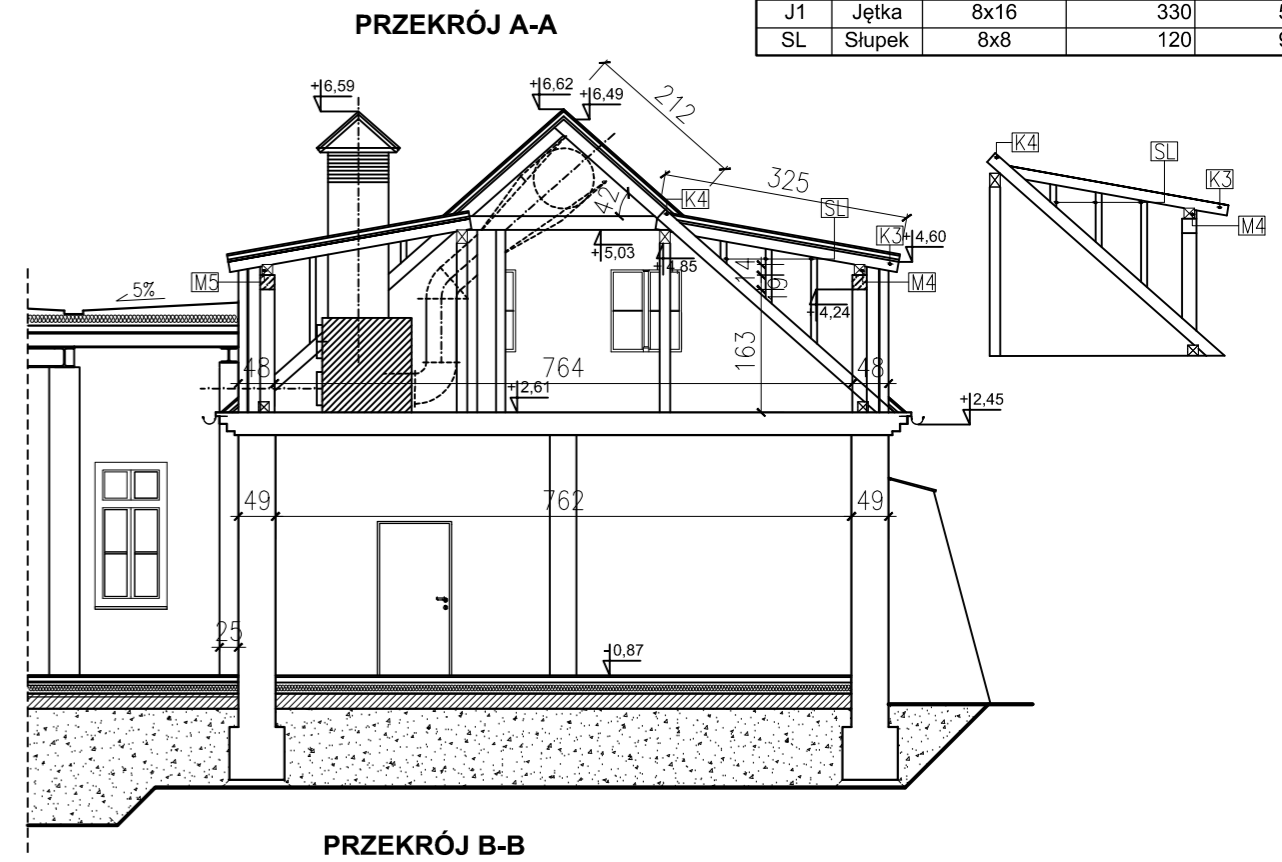
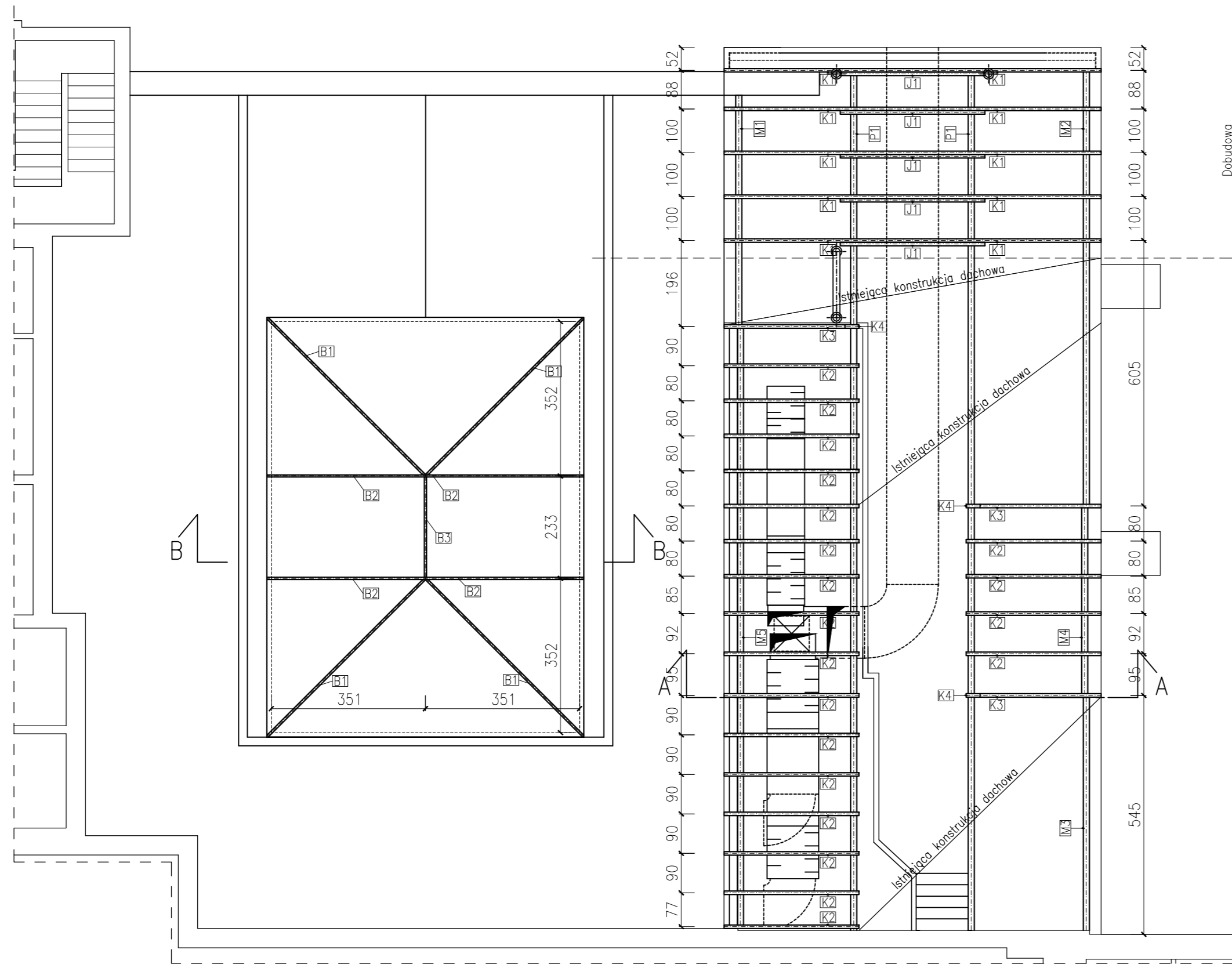


RZUT KONSTRUKCJI DACHU 1:100

Zestawienie elementów więźby			
Ozn.	Przekrój [cm ²]	Długość [cm]	Ilość [szt]
B1	150x50x5	520	4
B2	150x50x5	369	4
B3	150X150X5	228	5
MASA RAZEM: 676,22kg			

Zestawienie elementów więźby				
Ozn.	Nazwa	Przekrój [cm ²]	Długość [cm]	Ilość [szt]
M1	Murlata	14x14	592	1
M2	Murlata	14x14	1001	1
M3	Murlata	14x14	540	1
M4	Murlata	14x14	440	1
M5	Murlata	14x14	1381	1
P1	Platew	14x18	1965	2
K1	Krokiew	8x16	600	10
K2	Krokiew	8x16	340	20
K3	Krokiew	8x16	310	3
K4	Krokiew	8x16	420	3
J1	Jętka	8x16	330	5
SL	Stupek	8x8	120	9



UWAGA! WYMIARY SPRAWDZIĆ NA BUDOWIE

NAZWA INWESTYCJI	ROZBUDOWA, PRZEBUDOWA BUDYNKU USŁUGOWEGO DWORU MYŚLIWSKIEGO ORAZ PRZEBUDOWA I ZMIANA SPOSOBU UŻYTKOWANIA CZĘŚCI BUDYNKU GOSPODARCZEGO NA KOTŁOWNIĘ		
ADRES INWESTYCJI	DWÓR USRONIE, 64-645 ŁĘKA OPATOWSKA, USTRONIE		
INWESTOR	LEŚNY ZAKŁAD DOŚWIADCZALNY SIEMIANICE UL. KASZTANOWA 1/1		
RZUT WIĘZBY		KONSTRUKCJA	
NAZWA RYSUNKU	BRANŻA		
BUDOWNICTWO PRZEMYSŁAW ZAWADZKI UL. MONIUSZKI 4C, 46-220 BYCZYNA		NR. PROJEKTU	
BRANŻOWE BIURO PROJEKTÓW			
PROJEKTANT	mgr inż. Przemysław Zawadzki	OPL/0096/P00K/04	NR. UPRAWNIENI
SPRAWDZAJĄCY	mgr inż. Andrzej Rożałowski	42/68	PODPIS
FAZA PROJEKTOWA			
PROJEKT WYKONAWCZY			
DATA OPRACOWANIA	12.2016	SKALA	1:100
NR. RYSUNKU		K14	NR. STRONY